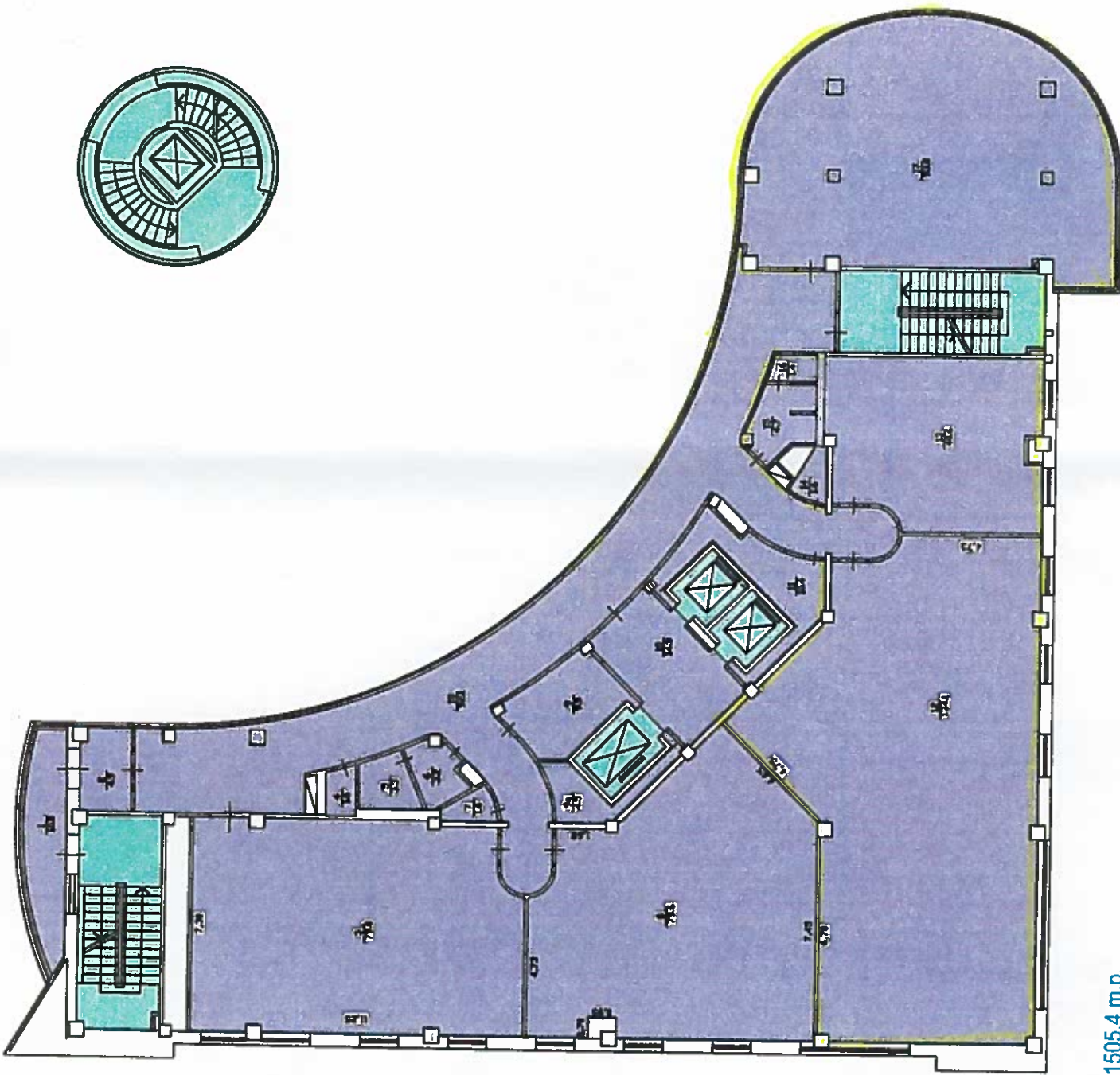


# Etajul 7

PROIECT DE FORMARE  
planul geometric al bunului imobil  
nou format - 0100517033.01.014



- - 0100517033.01.001 - suprafața totală - 1505,4 m.p.
- - 0100517033.01.002 - suprafața totală - 796,2 m.p.
- - 0100517033.01.003 - suprafața totală - 299,8 m.p.
- - 0100517033.01.004 - suprafața totală - 266,9 m.p.
- - 0100517033.01.005 - suprafața totală - 402,6 m.p.
- - 0100517033.01.006 - suprafața totală - 1815,6 m.p.
- - 0100517033.01.007 - suprafața totală - 555,4 m.p.
- - 0100517033.01.008 - suprafața totală - 494,6 m.p.
- - 0100517033.01.009 - suprafața totală - 558,8 m.p.

- - 0100517033.01.010 - suprafața totală - 558,8 m.p.
- - 0100517033.01.011 - suprafața totală - 568,8 m.p.
- - 0100517033.01.012 - suprafața totală - 568,8 m.p.
- - 0100517033.01.013 - suprafața totală - 589,4 m.p.
- - 0100517033.01.014 - suprafața totală - 589,4 m.p.
- - 0100517033.01.015 - suprafața totală - 931,4 m.p.
- - 0100517033.01.016 - suprafața totală - 835,7 m.p.
- - folosința comună



*Nicolaescu*  
"TOPOPREST" Grup  
Inginer cadastral  
Nicolaeescu N.

Coordonat: Primăria mun. Chișinău  
Direcția Generală Arhitectură Urbanism  
și Relații Municipale  
URBANISM ȘI RELAȚII MUNICIPALE

*25.05.07*

S. C. "TOPOPREST GRUP" SRL		Licența Seria A MII nr. 016934 din 30.08.2005	
mun. Chișinău, sect. Buiucani, bd. Ștefan cel Mare, 171/1			
nr. cadastral: 0100 517 033.01		LIT	
Numărul de inventariere			
Sectorul	Cartierul	lotul	A
Inventarizat de: <i>Nicolaescu N.</i>		Luceasa: <i>Nicolaescu N.</i>	
"03"		martie	2009
Scara grafică			1:200